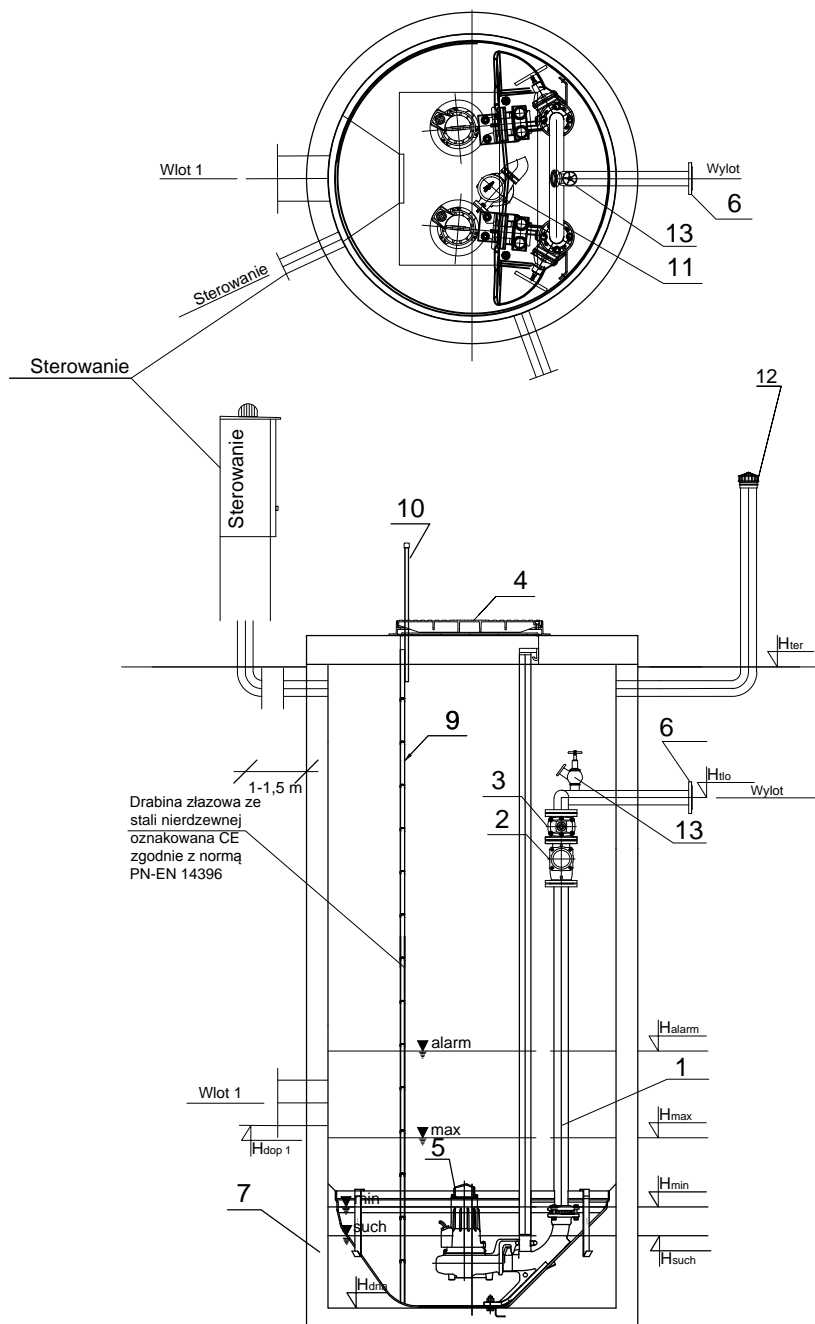


Schemat konstrukcyjny pompowni P17



OBJAŚNIENIA:

1. Orurowanie stal DN65
2. Zawór zwrotny kulowy DN65
3. Zasuwa miękouszczelniona DN65
4. Pokrywa włazowa stalowa 610x880 mm
5. Pompa zatapialna typ: Amarex N F 65-170/042 ULG-152 EU
6. Kolnierz normowy DN65
7. Zbiornik pompowni betonowy DN1200, Hc=3,1 m
8. Szafa sterownicza
9. Drabina ze stopniami antypoślizgowymi do dna
10. Poręcz żaluzjowa na pokrywie
11. Hydromechaniczny zawór płuczący
12. Antyodorowy komin wentylujący KF 110/KO/3/C
13. Zawór hydrantowy ZH-52 ALU

Rzędne:

1. $H_{ter} = 119,73 \text{ m n.p.m.}$
2. $H_{alarm} = 117,93 \text{ m n.p.m.}$
3. $H_{max} = 117,63 \text{ m n.p.m.}$
4. $H_{min} = 117,33 \text{ m n.p.m.}$
5. $H_{such} = 117,23 \text{ m n.p.m.}$
6. $H_{dna} = 116,83 \text{ m n.p.m.}$
7. $H_{tlo} = 118,23 \text{ m n.p.m.}$
8. $H_{dop} = 117,98 \text{ m n.p.m.}$



PROSECO

Inwestor:
**GRUPA UTRZYMANIA
WODOCIĄGÓW
I KANALIZACJI**
ul. Kozienicka 15
Góra Puławska
24-100 Puławy

Inwestycja:
**PRZEBUDOWA I MODERNIZACJA SIECI
KANALIZACJI SANITARNEJ W UL. RADOMSKIEJ
W MIEJSCOWOŚCI GÓRA PUŁAWSKA**

Nazwa rysunku:

SCHEMAT KONSTRUKCYJNY POMPOWNI P17

Funkcja	Imię, nazwisko, upr.	Podpis	Faza: PBW
Projektował	mgr inż. Łukasz Machalek upr. LUB/0091/PWBS/16		Data: 12.2017r
Sprawdził	mgr inż. Magdalena Cymińska upr. LUB/0050/POOS/08		Skala: -
Opracował	mgr inż. Kamil Wałęga		Nr rys: 5